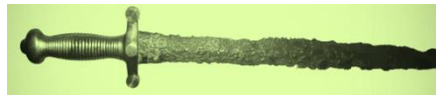
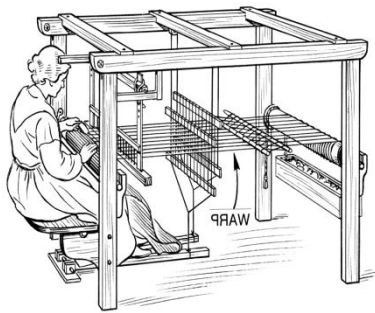


Entdecke Geschichte(n)...

1. Das Friedewalder



ist aus !



2.

Mitten im 1. Raum steht ein



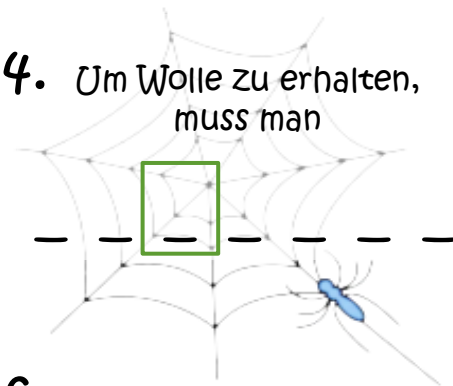
auf dem Leinen hergestellt/gewebt wurde.

3.

Die Pflanze auf dem großen Bild des 1. Raumes heißt



4. Um Wolle zu erhalten,
muss man

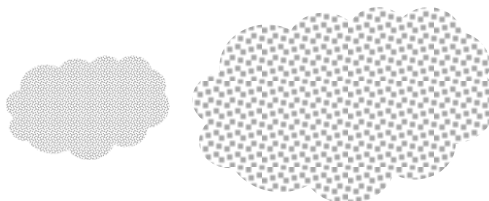
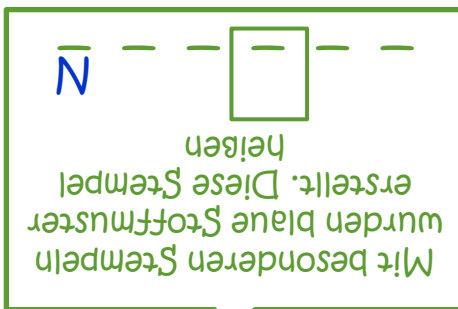


5.

Die Soldaten des Landgrafen von Hessen-Kassel
verteidigten die Burg mit besonderen Gewehren.
Aufgepflanzt (aufgesteckt) war ein

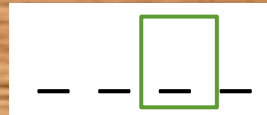


6.



7.

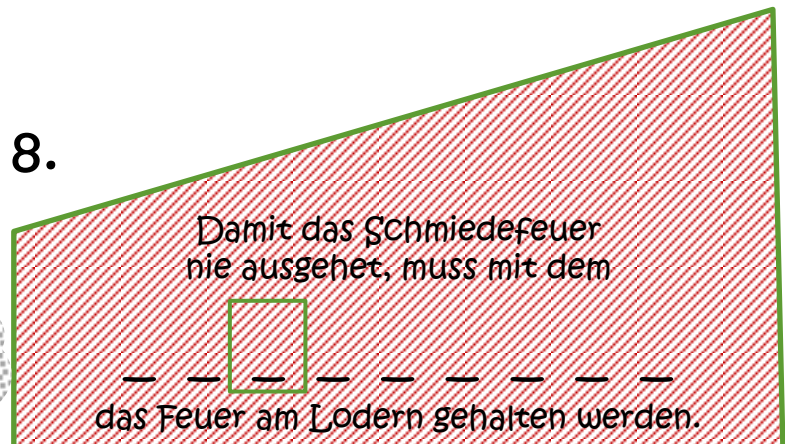
Was bearbeiten Schreiner, Büttner und Wagner?



8.

Damit das Schmiedefeuer
nie ausgeht, muss mit dem

das Feuer am Lodern gehalten werden.





9.

Wie viele Haupttürme hatte 1608 die Friedewalder Burg?

Zähle auf dem Stich von Meissner nach!

— — —



10.

Der große schwarze Hahn auf dem Dach heißt

11.

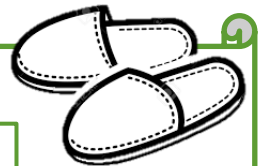


Beim Arbeiten auf dem Tisch sitzt einer im

sitz!

12.

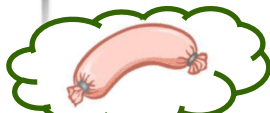
Früher hießen Hausschuhe



— — —

13.

Die Würste hängen auf einem hohen Gestell als Schutz gegen



— —



14.

Die

walder Burg ist eine Wasserburg.

Lösungswort

2	5	3	6	1	13	7	10	14	9	4	12	11	8

Die Lösungsbuchstaben aus den Aufgaben in obiger Reihenfolge ergeben das Lösungswort!

Gebt eure **Lösung** an der **Rezeption des Schlosshotels** ab und ihr erhaltet eine **Überraschung**

